

## ОБОРУДОВАНИЕ ЧАШИ БАСЕЙНА

- 80 • Бетонный бассейн – Скиммеры 15 л
- 81 • Бетонный бассейн – Скиммеры 17,5 л
- 83 • Бетонный бассейн – Аксессуары скиммеров
- 84 • Бетонный бассейн – Скиммеры из нержавеющей стали
- 85 • Бетонный бассейн – Аксессуары скиммеров из нержавеющей стали
- 85 • Бетонный бассейн – Регуляторы уровня воды
- 86 • Бетонный бассейн – Донные сливы
- 90 • Бетонный бассейн – Аксессуары для донных сливов
- 91 • Бетонный бассейн – Дренажные решетки
- 92 • Бетонный бассейн – Форсунки из АБС-пластика
- 96 • Бетонный бассейн – Форсунки из нержавеющей стали
- 97 • Бетонный бассейн – Закладные элементы
- 98 • Бетонный бассейн – Зимние аксессуары
- 98 • Пленочные и сборные бассейны – Скиммеры 15 л
- 99 • Пленочные и сборные бассейны – Скиммеры 17,5 л
- 102 • Пленочные и сборные бассейны – Донные сливы
- 105 • Пленочные и сборные бассейны – Аксессуары для донных сливов
- 106 • Пленочные и сборные бассейны – Форсунки из АБС-пластика
- 109 • Пленочные и сборные бассейны – Форсунки из нержавеющей стали
- 110 • Пленочные и сборные бассейны – Закладные элементы

## БЕТОННЫЙ БАССЕЙН – СКИММЕРЫ 15 Л

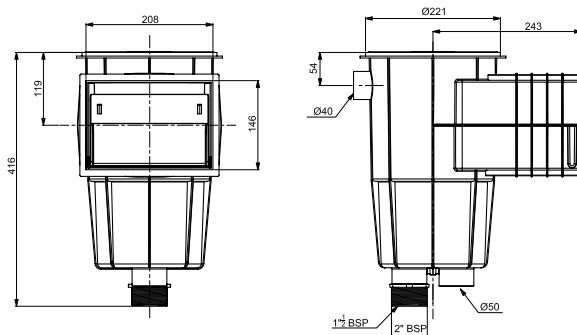
Все открытые части скиммера устойчивы к ультрафиолетовому излучению. Из белого ABS-пластика с шумопоглощающей откидной створкой и расходорегулирующей пробкой. 1/2" внутренний – 2" наружные всасывающие патрубки. Внутренний диаметром 50 мм. Переливной патрубок диаметром 40 мм. Корзина закрепляется на базе штыковым креплением. Рекомендуемый поток 5 м<sup>3</sup>/час. Мы рекомендуем установку одного скиммера на 25 м<sup>2</sup> водной поверхности..

### Скиммер со стандартным раструбом



Круглая крышка  
Квадратная крышка  
\*А

Код	Стандартная упаковка	Стандартный вес, кг	Стандартный объем, м <sup>3</sup>	Цена, евро с НДС*
00249	1	2.95	0.059	63,96
00250	1	3.15	0.059	69,56

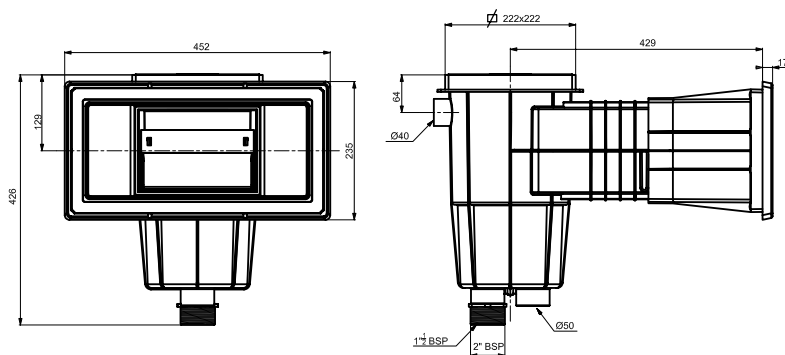


Круглая крышка  
Квадратная крышка  
\*А

### Скиммер с широким раструбом

Код	Стандартная упаковка	Стандартный вес, кг	Стандартный объем, м <sup>3</sup>	Цена, евро с НДС*
00251	1	4.47	0.12	115,21
00252	1	3.00	0.12	121,44

Дополнительно: цвет.



## БЕТОННЫЙ БАССЕЙН – СКИММЕРЫ 17,5 Л

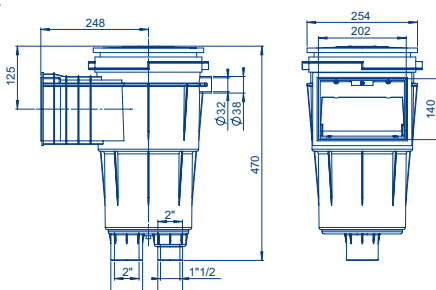
Все открытые части скиммера устойчивы к ультрафиолетовому излучению. Из белого ABS-пластика с шумопоглощающей откидной створкой и расходорегулирующей пробкой. 1/2" внутренний – 2" наружные всасывающие патрубки. Внутренний диаметром 50 мм. Переливной патрубок диаметром 32 мм. Крышка с зажимной системой креплений и регулированием по высоте для оптимальной установки. Корзина закрепляется на базе штыковым креплением. Проволочная откидная створка включена. Рекомендуемый поток 7,5 м³/час. Мы рекомендуем установку одного скиммера на 25 м² водной поверхности.

### Скиммер со стандартным раструбом



Круглая крышка  
Квадратная крышка  
\*А

Код	Стандартная упаковка	Стандартный вес, кг	Стандартный объем, м³	Цена, евро с НДС*
05589	1	4.20	0.062	107,65
11306	1	4.20	0.062	109,21

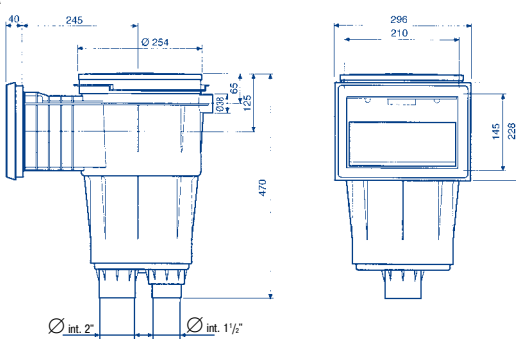


### Скиммер со стандартным раструбом и облицовкой входа



Круглая крышка  
Квадратная крышка  
\*А

Код	Стандартная упаковка	Стандартный вес, кг	Стандартный объем, м³	Цена, евро с НДС*
05280	1	5.10	0.062	129,53
11302	1	5.20	0.062	132,12

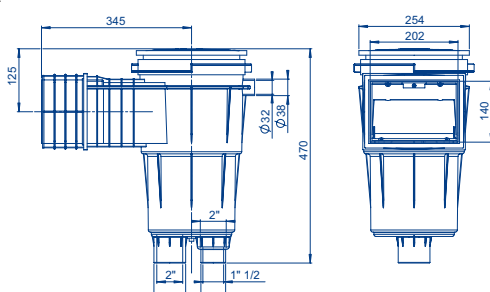


### Скиммер со стандартным, удлиненным раструбом



Круглая крышка  
Квадратная крышка  
\*А

Код	Стандартная упаковка	Стандартный вес, кг	Стандартный объем, м³	Цена, евро с НДС*
05590	1	4.85	0.077	124,17
11307	1	5.90	0.077	123,49

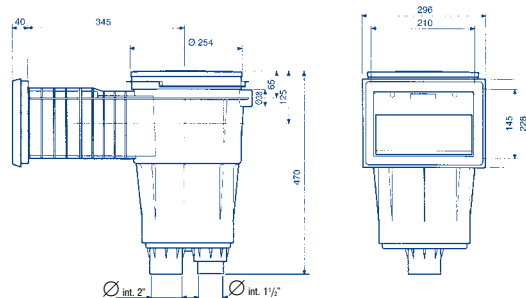


## БЕТОННЫЙ БАССЕЙН – СКИММЕРЫ 17,5 Л

### Скиммер со стандартным, удлиненным раструбом и облицовкой входа



Круглая крышка  
Квадратная крышка  
\*А

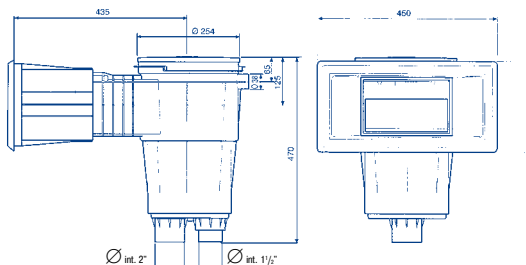


Код	Стандартная упаковка	Стандартный вес, кг	Стандартный объем, м³	Цена, евро с НДС*
05281	1	5.09	0.077	146,15
11303	1	5.75	0.060	148,64

### Скиммер с широким раструбом



Круглая крышка  
Квадратная крышка  
\*А

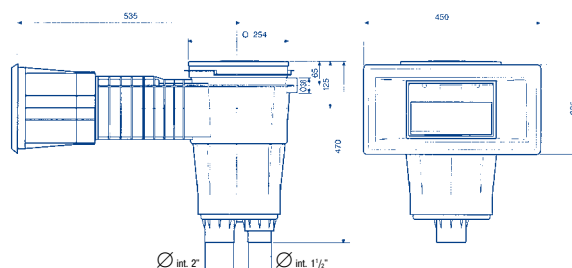


Код	Стандартная упаковка	Стандартный вес, кг	Стандартный объем, м³	Цена, евро с НДС*
05282	1	6.20	0.135	138,94
11304	1	6.24	0.135	141,62

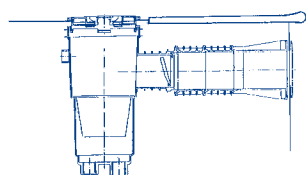
### Скиммер с широким, удлиненным раструбом



Круглая крышка  
Квадратная крышка  
\*А



Код	Стандартная упаковка	Стандартный вес, кг	Стандартный объем, м³	Цена, евро с НДС*
05283	1	6.75	0.161	157,70
11305	1	6.90	0.161	160,33



17,5 л скиммеры могут поставляться с удлинениями, значительно большими указанных выше. Это может быть особенно интересно, когда используются облицовочные камни шире, чем обычные.

## БЕТОННЫЙ БАСЕЙН – АКСЕССУАРЫ СКИММЕРОВ

### Кольцо удлинения крышки 15 л скиммера



Дополнительная вставка для увеличения расстояния между корпусом 15 л скиммера и его крышкой. Изготовлено из ABS-пластика. Позволяет установить крышку в уровень любой поверхности.

\*A

Код	Стандартная упаковка	Стандартный вес, кг	Стандартный объем, м³	Цена, евро с НДС*
19919	17	4.08	0.069	7,01



### Кольцо удлинения крышки 17,5 л скиммера

Дополнительное кольцо для лучшей регулировки и выравнивания крышки 17,5 л скиммера по уровню пола. Возможно удлинение на 20 мм. Изготовлено из ABS-пластика. Позволяет установить крышку в уровень любой поверхности.

\*A

Код	Стандартная упаковка	Стандартный вес, кг	Стандартный объем, м³	Цена, евро с НДС*
18153	17	4.70	0.069	7,01

### Поплавок из ABS пластика



В комплекте с фильтрующей корзиной из белого ABS пластика крышка 15 л скиммера со встроенным термометром. Изготовлено из устойчивого к ультрафиолетовому излучению ABS-пластика. Позволяет легко измерить температуру воды в бассейне.

Для скиммера 15 л  
Для скиммера 17,5 л  
\*A

Код	Стандартная упаковка	Стандартный вес, кг	Стандартный объем, м³	Цена, евро с НДС*
00253	12	20.15	0.207	14,85
05703	12	20.5	0.207	15,09

### Префильтр для корзины скиммера



Гигиенические одноразовые префильтры для любого типа скиммеров (с корзинами до 24 см). Они удерживают мусор, который собирается в корзине скиммера. Это обеспечивает защиту насоса и, следовательно, более качественную работу фильтра.

12 штук в коробке

Код	Стандартная упаковка	Стандартный вес, кг	Стандартный объем, м³	Цена, евро с НДС*
25768	12	0.40	0.006	по запросу

## БЕТОННЫЙ БАССЕЙН – СКИММЕРЫ ИЗ НЕРЖАВЕЮЩЕЙ СТАЛИ

### Скиммер из нержавеющей стали A-100

Изготовлен из нержавеющей стали AISI-316. С переливным каналом 50 мм в диаметре с крышкой из нержавеющей стали и сетчатой корзиной (прилагаются). Имеет место для установки вентиля для регулирования уровня воды 00256. С заземлением. Рекомендуемый поток: 7,5 м³/ч.

Скиммер из нержавеющей стали,  
соединение 2''  
\*A

Код	Стандартная упаковка	Стандартный вес, кг	Стандартный объем, м³	Цена, евро с НДС*
00254	1	8.4	0.04	904,52

### Декоративная рамка

Для скиммера 00254. Изготовлена из нержавеющей стали AISI-316.

\*A

Код	Стандартная упаковка	Стандартный вес, кг	Стандартный объем, м³	Цена, евро с НДС*
00255	1	0.62	0.003	117,82

### Корпус скиммера A-201

Изготовлен из нержавеющей стали AISI-316. С переливным каналом 50 мм. Корпус скиммера без телескопической крышки. Имеет место для установки вентиля регулирования уровня воды 00256. С заземлением.

Корпус скиммера A-201,  
патрубок диаметром 63 мм  
\*A

Код	Стандартная упаковка	Стандартный вес, кг	Стандартный объем, м³	Цена, евро с НДС*
07520	1	6.51	0.04	907,61

### Корпус скиммера A-202

Изготовлен из нержавеющей стали AISI-316. С переливным каналом 50 мм. Корпус скиммера без телескопической крышки. С заземлением.

Корпус скиммера A-202,  
патрубок диаметром 63 мм  
\*A

Код	Стандартная упаковка	Стандартный вес, кг	Стандартный объем, м³	Цена, евро с НДС*
07610	1	5.25	0.04	581,51

### Корзина для скиммеров A-201 и A-202

Изготовлена из нержавеющей стали AISI-316. Включает в себя лицевую панель для прямого удаления посредством открытия скиммера.

\*A

Код	Стандартная упаковка	Стандартный вес, кг	Стандартный объем, м³	Цена, евро с НДС*
07521	1	2.19	0.02	352,49

### Корпус скиммера A-400

Изготовлен из нержавеющей стали AISI-316. С переливным каналом 50 мм. Корпус скиммера без телескопической крышки. Имеет место для установки вентиля регулирования уровня воды 00256. С заземлением.

Корпус скиммера A-400,  
патрубок диаметром 63 мм  
\*A

Код	Стандартная упаковка	Стандартный вес, кг	Стандартный объем, м³	Цена, евро с НДС*
07523	1	8.0	0.06	1133,37

### Корзина для скиммера A-400

Прямое удаление через горловину скиммера. Широкая модель. Изготовлена из нержавеющей стали AISI-316.

\*A

Код	Стандартная упаковка	Стандартный вес, кг	Стандартный объем, м³	Цена, евро с НДС*
07522	1	3.5	0.04	524,08

## БЕТОННЫЙ БАССЕЙН – АКСЕССУАРЫ СКИММЕРОВ ИЗ НЕРЖАВЕЮЩЕЙ СТАЛИ

### Телескопическая крышка



Изготовлена из нержавеющей стали AISI-316. Для моделей скиммеров А-201, А-202 и А-400. Квадратная крышка размером 180 x 180 мм. Регулируется по высоте от 60 до 110 мм.

\*А

Код	Стандартная упаковка	Стандартный вес, кг	Стандартный объем, м³	Цена, евро с НДС*
07524	1	1.63	0.01	162,73

### Регулятор уровня воды



Вентиль для установки во все модели скиммеров из нержавеющей стали, кроме модели А-202. Регулируемый буй. Соединение 3/8".

\*А

Код	Стандартная упаковка	Стандартный вес, кг	Стандартный объем, м³	Цена, евро с НДС*
00256	1	0.21	0.002	32,48

## БЕТОННЫЙ БАССЕЙН – РЕГУЛЯТОРЫ УРОВНЯ ВОДЫ

### Регулятор уровня воды



Изготовлен из ABS-пластика. с отверстием для воды сбоку или на дне. Регулируемые высота и уровень крышки. Совместим с любым типом скиммера.

\*А

Код	Стандартная упаковка	Стандартный вес, кг	Стандартный объем, м³	Цена, евро с НДС*
15862	1	2.0	0.016	90,48

## БЕТОННЫЙ БАССЕЙН – ДОННЫЕ СЛИВЫ

Все основные пластиковые сливы ассортимента поставляются с решетками для защиты от ультрафиолетового излучения. Для общественных бассейнов требуются:

- Расход воды 0,5 м/с
- Максимальная скорость всасывания в трубопроводе C97/с
- Минимальное расстояние между стоками: >2 м



### Круглый донный слив диаметром 270 мм с решеткой из ABS-пластика

Донный 1 1/2" и боковой 2" выходы. Полностью изготовлен из белого ABS-пластика. Боковой выход пробки для испытания водонепроницаемости. Донный выход для установки гидростатического предохранительного клапана (код 00277) и дренажной трубы (код 21581). 250 мм всасывающая решетка. Максимальный расход: 13 м³/ч.

Код	Стандартная упаковка	Стандартный вес, кг	Стандартный объем, м³	Цена, евро с НДС*
01466	4	5.0	0.045	41,08

\*А



### Круглый донный слив с 2" выпуском

Корпус и решетка из белого ABS-пластика. Решетка крепится винтами. Максимальный поток 13 м³/час.

Код	Стандартная упаковка	Стандартный вес, кг	Стандартный объем, м³	Цена, евро с НДС*
01467	4	2.8	0.028	23,95

Дополнительный цвет

\*А



### Круглый донный слив диаметром 200 мм с антивихревой решеткой

Изготовлен из белого ABS-пластика. Боковой 2" и донный 1 1/2" выходы. Донный выход оканчивается отверстием с несковзкой штамповкой, которое может быть вскрыто при необходимости. Могут быть установлены дренажные трубы (код 21581). Максимальный расход: 13 м³/ч.

Код	Стандартная упаковка	Стандартный вес, кг	Стандартный объем, м³	Цена, евро с НДС*
27837	1	2,807	0.028	29,06

\*А



### Круглый донный слив диаметром 200 мм с плоской решеткой

Изготовлен из белого ABS-пластика. Боковой 2" и донный 1 1/2" выходы. Донный выход оканчивается отверстием с несковзкой штамповкой, которое может быть вскрыто при необходимости. Максимальный расход: 13 м³/ч.

Код	Стандартная упаковка	Стандартный вес, кг	Стандартный объем, м³	Цена, евро с НДС*
27839	1	2,651	0.028	23,95

\*А

## БЕТОННЫЙ БАССЕЙН – ДОННЫЕ СЛИВЫ

### Донный слив NORM



ОБОРУДОВАНИЕ  
ЧАШИ БАССЕЙНА

Новый ассортимент донных сливов, изготовленных в соответствии со стандартами EN 13451-1 и EN 13451-3, подходит для общественных и частных бассейнов. Доступны варианты с плоскими и антивихревыми решетками. Изготовлены из белого ABS-пластика, устойчивого к УФ-излучению, с 2" боковым выходом и 1 1/2" донным выпускным патрубком, оканчивающимся отверстием с несквозной штамповкой.

Плоская решетка  
Антивихревая решетка  
\*А

Код	Стандартная упаковка	Стандартный вес, кг	Стандартный объем, м³	Цена, евро с НДС*
56378	4	10.60	0.069	39,62
56379	4	10.60	0.069	40,01

### Донный слив с квадратной решеткой из ABS-пластика (210 мм x 210 мм)

С 2" боковым выходом. Корпус и решетка изготовлены из белого ABS-пластика. Решетки крепятся при помощи винтов. Максимальный расход: 13 м³/ч.

\*А

Код	Стандартная упаковка	Стандартный вес, кг	Стандартный объем, м³	Цена, евро с НДС*
00258	4	4.0	0.044	27,55

### Круглый донный слив из нержавеющей стали с 2" выпуском

Боковое соединение 2". Из нержавеющей стали AISI-316. Решетка крепится винтами. Максимальный поток 13 м³/час.

Боковое соединение 2"  
Боковое соединение 2" и донное соединение 1 1/2"  
\*А

Код	Стандартная упаковка	Стандартный вес, кг	Стандартный объем, м³	Цена, евро с НДС*
00268	1	2.56	0.02	331,96
26196	1	2.80	0.02	544,35

00268

26196

## БЕТОННЫЙ БАССЕЙН – ДОННЫЕ СЛИВЫ

### Донный слив с квадратной крышкой из нержавеющей стали, 2" выпуск



Боковое соединение 2". Из нержавеющей стали AISI-316. Антивихревая крышка. Может использоваться с пленочными и сборными бассейнами с набором адаптера 00276. Максимальный рекомендуемый поток: 6 м³/ч.



Код	Стандартная упаковка	Стандартный вес, кг	Стандартный объем, м³	Цена, евро с НДС*
00269	1	1.14	0.01	154,92

\*А

### Донный слив NORM из полиэстера и стеклопластика – 330 мм x 330 мм



Новый ассортимент донных сливов, изготовленных в соответствии со стандартом EN-13451-1/3 2011. Изготовлены из полиэстера и стекловолокна. Решетка из нержавеющей стали или пластика. Дополнительный клапан с постоянным расходом.



Код	Стандартная упаковка	Стандартный вес, кг	Стандартный объем, м³	Цена, евро с НДС*
-----	----------------------	---------------------	-----------------------	-------------------

#### Решетка из нержавеющей стали

Выпускное соединение	Решетка	Поток	Код	Стандартная упаковка	Стандартный вес, кг	Стандартный объем, м³	Цена, евро с НДС*
Ø 75 мм	AISI-316	15 м³/ч	20282N	1	8	-	450,00
Ø 90 мм	AISI-316	23 м³/ч	20283N	1	9	-	460,71
Ø 110 мм	AISI-316	27 м³/ч	20284N	1	10	-	470,59

#### Решетка из пластика

Выпускное соединение	Решетка	Поток	Код	Стандартная упаковка	Стандартный вес, кг	Стандартный объем, м³	Цена, евро с НДС*
Ø 75 мм	Пластик	15 м³/ч	22359N	1	8	-	256,86
Ø 90 мм	Пластик	23 м³/ч	22360N	1	9	-	262,70
Ø 110 мм	Пластик	28 м³/ч	22361N	1	10	-	278,91
Ø 125 мм	Пластик	37 м³/ч	22362N	1	11	-	298,13

Минимальная глубина установки: 1,5 м. Максимальная рекомендуемая скорость потока через слив: 103 м³/ч (0,5 м/с).

\*А

### Донный слив из полиэстера и стеклопластика размером 330 мм x 330 мм



Отделка гелькоутом. Дополнительный клапан с постоянным расходом.

Код	Стандартная упаковка	Стандартный вес, кг	Стандартный объем, м³	Цена, евро с НДС*
-----	----------------------	---------------------	-----------------------	-------------------

#### Решетка из ABS-пластика с УФ-защитой

Выпускное соединение	Решетка	Поток				
Ø 75 мм	AISI-316	16 м³/ч	20282	1	5	0.047
Ø 90 мм	AISI-316	22 м³/ч	20283	1	5	0.047
Ø 110 мм	AISI-316	33 м³/ч	20284	1	5	0.047

#### Решетка из ABS-пластика с УФ-защитой

Выпускное соединение	Решетка	Поток				
Ø 75 мм	Пластик	16 м³/ч	22359	1	4.5	0.034
Ø 90 мм	Пластик	22 м³/ч	22360	1	4.5	0.034
Ø 110 мм	Пластик	33 м³/ч	22361	1	4.5	0.034
Ø 125 мм	Пластик	43 м³/ч	22362	1	4.5	0.034

\*А

Максимальный рекомендуемый поток в соответствии со стандартом EN 13451-1.



## БЕТОННЫЙ БАССЕЙН – ДОННЫЕ СЛИВЫ

### Донный слив NORM из полиэстера и стеклопластика – 515 мм x 515 мм



Новый ассортимент донных сливов, изготовленных в соответствии со стандартом EN-13451-1/3 2012. Изготовлены из полиэстера и стекловолокна. Решетка из нержавеющей стали или пластика. Дополнительный клапан с постоянным расходом.



			Код	Стандартная упаковка	Стандартный вес, кг	Стандартный объем, м <sup>3</sup>	Цена, евро с НДС*
<b>Решетка из нержавеющей стали</b>							
<b>Выпускное соединение</b>	<b>Решетка</b>	<b>Поток</b>					
Ø 110 мм	AISI-316	42 м <sup>3</sup> /ч	<b>20285N</b>	1	16	-	626,06
Ø 125 мм	AISI-316	51 м <sup>3</sup> /ч	<b>20286N</b>	1	17	-	635,65
Ø 140 мм	AISI-316	66 м <sup>3</sup> /ч	<b>20287N</b>	1	18	-	650,54
Ø 160 мм	AISI-316	95 м <sup>3</sup> /ч	<b>20288N</b>	1	19	-	670,30
Ø 200 мм	AISI-316	103 м <sup>3</sup> /ч	<b>20289N</b>	1	20	-	722,48
*A							
<b>Решетка из пластика</b>							
<b>Выпускное соединение</b>	<b>Решетка</b>	<b>Поток</b>					
Ø 110 мм	Пластик	42 м <sup>3</sup> /ч	<b>28709N</b>	1	15	-	583,81
Ø 125 мм	Пластик	51 м <sup>3</sup> /ч	<b>28710N</b>	1	16	-	590,53
Ø 140 мм	Пластик	66 м <sup>3</sup> /ч	<b>28711N</b>	1	17	-	603,28
Ø 160 мм	Пластик	95 м <sup>3</sup> /ч	<b>28712N</b>	1	18	-	613,84
Ø 200 мм	Пластик	103 м <sup>3</sup> /ч	<b>28713N</b>	1	19	-	670,55
*A							

Минимальная глубина установки: 1,5 м

Максимальная рекомендуемая скорость потока через слив: 103 м<sup>3</sup>/ч (0,5 м/с).

### Донный слив из полиэстера и стеклопластика – 515 мм x 515 мм



Отделка гелькоутом. Дополнительный клапан с постоянным расходом.



			Код	Стандартная упаковка	Стандартный вес, кг	Стандартный объем, м <sup>3</sup>	Цена, евро с НДС*
<b>Решетка из нержавеющей стали AISI-316. Отверстия &lt; 8 мм</b>							
<b>Выпускное соединение</b>	<b>Решетка</b>	<b>Поток</b>					
Ø 110 мм	AISI-316	33 м <sup>3</sup> /ч	<b>20285</b>	1	11.5	0.132	626,06
Ø 125 мм	AISI-316	43 м <sup>3</sup> /ч	<b>20286</b>	1	11.5	0.132	635,65
Ø 140 мм	AISI-316	54 м <sup>3</sup> /ч	<b>20287</b>	1	11.5	0.132	650,54
Ø 160 мм	AISI-316	70 м <sup>3</sup> /ч	<b>20288</b>	1	11,5	0.132	670,30
Ø 200 мм	AISI-316	100 м <sup>3</sup> /ч	<b>20289</b>	1	11.5	0.132	722,48
<b>Решетка из ABS-пластика с защитой от УФ-излучения.</b>							
<b>Выпускное соединение</b>	<b>Решетка</b>	<b>Поток</b>					
Ø 110 мм	Пластик	33 м <sup>3</sup> /ч	<b>28709</b>	1	11.5	0.132	583,81
Ø 125 мм	Пластик	43 м <sup>3</sup> /ч	<b>28710</b>	1	11.5	0.132	590,53
Ø 140 мм	Пластик	54 м <sup>3</sup> /ч	<b>28711</b>	1	11.5	0.132	603,28
Ø 160 мм	Пластик	70 м <sup>3</sup> /ч	<b>28712</b>	1	11,5	0.132	613,84
Ø 200 мм	Пластик	100 м <sup>3</sup> /ч	<b>28713</b>	1	11.5	0.132	670,55
*A							

Максимальная рекомендуемая скорость потока в соответствии со стандартом EN 13451-1.

## БЕТОННЫЙ БАССЕЙН – АКСЕССУАРЫ ДЛЯ ДОННЫХ СЛИВОВ



### Гидростатический клапан



Для снижения давления грунтовых вод на чашу бассейна. Рекомендуется, чтобы гидростатический клапан и дренажная труба были подсоединены к донному сливу.

Гидростатический клапан устанавливается в дно донного слива. Изготовлен из белого ABS-пластика с шурупами и пружинами из нержавеющей стали наружная резьба 1 1/2".

Код	Стандартная упаковка	Стандартный вес, кг	Стандартный объем, м³	Цена, евро с НДС*
00277	4	1.0	0.003	8,52

\*А



### Дренажная труба



Для гидростатического клапана. 1 1/2" BSP резьба для 01466, 27837 и 27839 донных сливов. Из ABS-пластика, устойчивого к ультрафиолетовому воздействию.

Код	Стандартная упаковка	Стандартный вес, кг	Стандартный объем, м³	Цена, евро с НДС*
21581	24	3.54	0.021	8,80

\*А

## БЕТОННЫЙ БАССЕЙН – ДРЕНАЖНЫЕ РЕШЕТКИ



### Дренажная решетка диаметром 200 мм



Опорное кольцо и решетка из белого ABS-пластика. Комплектно с винтами для крепления решетки.

Код	Стандартная упаковка	Стандартный вес, кг	Стандартный объем, м³	Цена, евро с НДС*
00280	10	3.0	0.031	10,31

\*А



### Дренажная решетка из нержавеющей стали диаметром 200 мм



Опорное кольцо из белого пластика, решетка из нержавеющей стали AISI-316. Комплектно с винтами для крепления решетки. Рекомендуемый максимальный поток: 13 м³/ч.

Код	Стандартная упаковка	Стандартный вес, кг	Стандартный объем, м³	Цена, евро с НДС*
00279	10	6.0	0.02	51,30

\*А



### Дренажная решетка из нержавеющей стали диаметром 300 мм



Опорное кольцо из алюминия, решетка из нержавеющей стали AISI-316. Комплектно с винтами для крепления решетки. Рекомендуемый максимальный поток: 27 м³/ч.

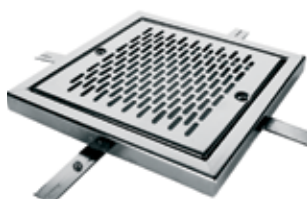
Код	Стандартная упаковка	Стандартный вес, кг	Стандартный объем, м³	Цена, евро с НДС*
00282	4	5.8	0.02	139,82

\*А

## БЕТОННЫЙ БАСЕЙН – ДРЕНАЖНЫЕ РЕШЕТКИ



### Дренажные решетки



Рама из нержавеющей стали. Решетка из нержавеющей стали. Комплектно с винтами для крепления решетки. Можно заказать другие размеры.

#### AISI-304

**200 мм x 200 мм** Максимальный рекомендуемый поток 15 м³/ч (0.5 м/с)  
**300 мм x 300 мм** Максимальный рекомендуемый поток 43 м³/ч (0.5 м/с)  
**400 мм x 400 мм** Максимальный рекомендуемый поток 83 м³/ч (0.5 м/с)  
**500 мм x 500 мм** Максимальный рекомендуемый поток 136 м³/ч (0.5 м/с)

#### AISI-316

200 x 200 мм  
 300 x 300 мм  
 400 x 400 мм  
 500 x 500 мм

\*A

КОД	L	A
00284	223	187
00285	323	287
00286	423	387
00287	523	487

Код	Стандартная упаковка	Стандартный вес, кг	Стандартный объем, м³	Цена, евро с НДС*
00284	1	1.2	0.01	356,48
00285	1	2.2	0.01	443,25
00286	1	4.0	0.03	495,05
00287	1	4.5	0.04	547,21
30764	1	1.2	0.01	395,80
30765	1	2.2	0.01	493,19
30766	1	4.0	0.03	563,07
30767	1	4.5	0.04	631,96

КОД	L	A
30764	223	187
30765	323	287
30766	423	387
30767	523	487

### Ассортимент дренажных решеток



Доступны варианты из нержавеющей стали и пластика. Рамки изготавливаются из полиэстера и стеклопластика и имеют отделку гелкоутом. Могут дополняться антивхревыми крышками – коды 25344 и 28556.

#### Дренажная решетка из нерж. стали

490 мм x 490 мм

#### Дренажная решетка из пластика

490 мм x 490 мм

#### Дренажная решетка из нерж. стали

345 мм x 345 мм

#### Дренажная решетка из пластика

345 мм x 345 мм

\*A

Код	Стандартная упаковка	Стандартный вес, кг	Стандартный объем, м³	Цена, евро с НДС*
28560	1	5.0	0.029	562,69
28561	1	4.7	0.029	345,54
28562	1	3.0	0.029	326,55
28563	1	2.9	0.029	213,43

### Дренажные решетки для частных бассейнов

Ассортимент дренажных решеток для использования в частных и общественных бассейнах. Дополнительные решетки из пластика или нержавеющей стали. Рамки выполнены из пластика. Превосходная отделка.

Код	Стандартная упаковка	Стандартный вес, кг	Стандартный объем, м³	Цена, евро с НДС*
34331	1	-	0,0129	81,84
34332	1	-	0,0129	186,41
34333	1	-	0,0540	132,67
34334	1	-	0,0540	375,29

\*A

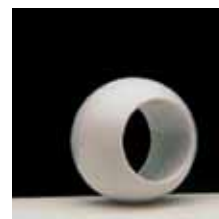
## БЕТОННЫЙ БАССЕЙН – ФОРСУНКИ ИЗ ABS-ПЛАСТИКА

### СИСТЕМА MULTIFLOW

Конструкция форсунок со штампованными вкладышами 14, 20 и 25 мм позволяет в процессе установки выбрать требуемый поток.

Рекомендуемая максимальная скорость потока 4 м/сек в соответствии со стандартом EN 13451-1.

Производительность: диаметр 14 мм = 2,2 м³/час, диаметр 20 мм = 4,5 м³/час, диаметр 25 мм = 7 м³/час



### Выпускная форсунка Multiflow

Устанавливается на клей в трубу диаметром 50 мм, рассчитанную на давление 10 бар. Изготовлена из белого ABS-пластика.

Код	Стандартная упаковка	Стандартный вес, кг	Стандартный объем, м³	Цена, евро с НДС*
24413	40	4.0	0.020	5,84

\*А  
Дополнительный цвет



### Выпускная форсунка Multiflow (с резьбой)

2" наружная резьба, для приклеивания к трубам с внешним диаметром 50 мм. Изготовлена из белого ABS-пластика. Может быть установлена с закладными трубами: 15658 – 15659.

Код	Стандартная упаковка	Стандартный вес, кг	Стандартный объем, м³	Цена, евро с НДС*
00295	24	4.35	0.020	12,12

\*А



### Впускная/всасывающая форсунка для больших потоков и бетонных бассейнов

Может использоваться как всасывающая. В соответствии со стандартом EN 13451-1. Скорость возврата воды при производительности 30 м³/ч не должна превышать 4 м/с. Скорость забора воды при 5 м³/ч не должна превышать 0,5 м/с. Корпус из ПВХ, решетка из ABS-пластика, фланец из полиакриламида, винты из нержавеющей стали AISI 304, размер отверстий не превышает 8 мм в соответствии со стандартом EN 13451-1. Соединение с трубами диаметром 75 или 90 мм. Форсунка может быть установлена в закладную трубу 43590. Доступны 3 модели для бетонных бассейнов и панельных бассейнов.

Код	Стандартная упаковка	Стандартный вес, кг	Стандартный объем, м³	Цена, евро с НДС*
41520	16	4.20	0.021	30,57

\*А

## БЕТОННЫЙ БАССЕЙН – ФОРСУНКИ ИЗ ABS-ПЛАСТИКА



### Выпускная форсунка Multiflow



Устанавливается на клей в трубу с внешним диаметром 63 мм, давлением 6 бар и внутренним диаметром 50 мм. Изготовлена из белого ABS-пластика. Может быть установлена с закладными трубами: 15661 – 15660.

Код	Стандартная упаковка	Стандартный вес, кг	Стандартный объем, м³	Цена, евро с НДС*
00298	24	4.24	0.020	11,93

\*А



### Выпускная форсунка



Изготовлена из белого ABS-пластика, устойчивого к воздействию УФ-лучей. 3 регулируемые позиции. (100 %, 65 % и 35 %). Максимальная скорость потока: 13,5 м³/ч соответствует стандарту EN 13451-1. Соединение: для приклеивания к трубам с внешним диаметром 63 мм.

Код	Стандартная упаковка	Стандартный вес, кг	Стандартный объем, м³	Цена, евро с НДС*
15863	24	3.4	0.020	16,45

\*А



### Донная форсунка



Выпуск / всасывание. Регулирование потока. Изготовлена из белого ABS-пластика, винты из нержавеющей стали. Максимальная скорость потока: 12 м³/ч соответствует стандарту EN 13451-1.

Код	Стандартная упаковка	Стандартный вес, кг	Стандартный объем, м³	Цена, евро с НДС*
-----	----------------------	---------------------	-----------------------	-------------------

2" наружная резьба, для приклеивания к трубам с внутренним диаметром 50 мм

00303	24	5.0	0.020	13,87
-------	----	-----	-------	-------

Для приклеивания к трубам PN6 с наружным диаметром 63 мм внутренним диаметром 50 мм

20140	20	4.4	0.021	14,65
-------	----	-----	-------	-------

\*А



### Регулируемая 3" донная форсунка



Изготовлена из белого ABS-пластика. Поток регулируется вращением решетки. Площадь всасывающей поверхности: 0,015 м². Внешний диаметр 295 мм. Скорость потока: 20 м³/ч (0,4 м/с). Максимальная рекомендуемая скорость потока: 26 м³/ч (0,5 м/с) в соответствии со стандартом EN 13451-1.

Код	Стандартная упаковка	Стандартный вес, кг	Стандартный объем, м³	Цена, евро с НДС*
-----	----------------------	---------------------	-----------------------	-------------------

Решетка из нержавеющей стали AISI-304

08317	2	2.65	0.047	119,59
-------	---	------	-------	--------

Решетка из белого ABS-пластика

11796	2	2.65	0.047	43,29
-------	---	------	-------	-------

\*А

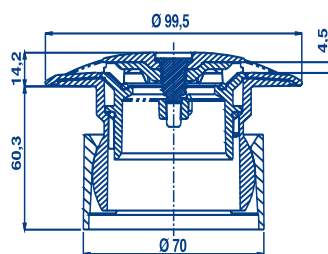
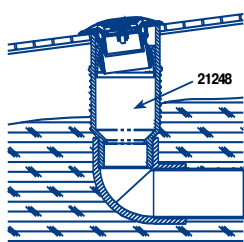
## БЕТОННЫЙ БАССЕЙН – ФОРСУНКИ ИЗ ABS-ПЛАСТИКА



### Регулируемые донные форсунки с поворотным соединением

Регулируемый корпус из ПВХ. Крышка из ABS-пластика. Регулировочные винты из POM. Максимальная скорость потока: 9,5 м³/ч. Для крепления к трубе диаметром 75 мм и закладной трубе 21248.

\*A



Код	Стандартная упаковка	Стандартный вес, кг	Стандартный объем, м³	Цена, евро с НДС*
22353	24	4.1	0.022	23,27



### Закладная труба

Закладная труба для приклеивания поворотного соединения донной форсунки, код 22353. внутренний диаметр 50мм, внешний диаметр 63 мм.

Код	Стандартная упаковка	Стандартный вес, кг	Стандартный объем, м³	Цена, евро с НДС*
21248	12	7.3	0.032	31,20



### Всасывающая форсунка

Для приклеивания к трубе с внутренним диаметром 63 мм, внешним диаметром 50 мм, рассчитанную на 6 бар. Изготовлена из белого ABS-пластика. Рекомендуется для установки с закладными трубами 15661 и 15660.

\*A

Код	Стандартная упаковка	Стандартный вес, кг	Стандартный объем, м³	Цена, евро с НДС*
00300	24	3.62	0.020	7,50



### Всасывающая форсунка

2" наружная резьба, внутренний диаметр 50 мм. Максимальное давление: 6 бар. Изготовлена из белого ABS-пластика. Резьба заглушки 1 1/2". Рекомендуется для установки с закладными трубами 15658 и 15659.

\*A

Код	Стандартная упаковка	Стандартный вес, кг	Стандартный объем, м³	Цена, евро с НДС*
00301	24	3.8	0.020	9,35

### Всасывающая форсунка

Для приклеивания к трубе с внутренним диаметром 50 мм и давлением 10 бар. Изготовлена из белого ABS-пластика. Резьба заглушки 1 1/2". Соединение концов 07958 и плотное ручное соединение 01393. Рекомендуется для установки с закладными трубами 15658 и 15659.

\*A

Код	Стандартная упаковка	Стандартный вес, кг	Стандартный объем, м³	Цена, евро с НДС*
24415	60	3.72	0.02	5,84

Дополнительный цвет

## БЕТОННЫЙ БАСЕЙН – ФОРСУНКИ ИЗ ABS-ПЛАСТИКА



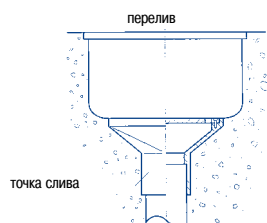
### Форсунка дренажа переливного канала



Корпус и решетка из ABS-пластика. Винты из нержавеющей стали. Устанавливается на клей в трубу с наружным диаметром 63 мм. Идеально подходит для переливных каналов и может использоваться как точка бокового всасывания для бассейнов, использующих встроенную систему очистки Net'N'Clean. Максимальная рекомендуемая скорость потока: 7 м³/ч.

Код	Стандартная упаковка	Стандартный вес, кг	Стандартный объем, м³	Цена, евро с НДС*
00302	12	3.1	0.016	9,99

\*А



### Гидромассажный набор

Состоит из выпускной форсунки и закладной трубы, которые крепятся к впускному воздушному клапану и насадке Venturi. Закладные трубы 2 размеров. Труба для подключения к подаче воды диаметром 50 мм и труба для всасывания воздуха диаметром 20 мм..

Код	Стандартная упаковка	Стандартный вес, кг	Стандартный объем, м³	Цена, евро с НДС*
-----	----------------------	---------------------	-----------------------	-------------------

#### Гидромассажный набор для бетонных бассейнов:

Длина закладной трубы 195 мм

**32113**

12

3.5

0.021

42,54

Длина закладной трубы 280 мм

**32370**

12

3.6

0.021

45,46

#### Гидромассажный набор для бетонных бассейнов с пленкой:

Длина закладной трубы 190 мм

**31443**

12

3.5

0.021

44,98

Длина закладной трубы 275 мм

**32371**

8

3.5

0.021

48,04

\*А

## БЕТОННЫЙ БАСЕЙН – ФОРСУНКИ ИЗ НЕРЖАВЕЮЩЕЙ СТАЛИ

### Впускная форсунка



Наружная резьба 1 1/2 ". Изготовлена из нержавеющей стали AISI-316. Рекомендованный максимальный поток в соответствии с EN 13451-3 4.5 м³/ч. Диаметр шара 20 мм.

Код	Стандартная упаковка	Стандартный вес, кг	Стандартный объем, м³	Цена, евро с НДС*
32994	1	0.3	0.001	108,75
16325	1	0.3	0.001	84,85
16326	1	0.5	0.001	98,25

Длина 35 мм

Длина 50 мм

Длина 70 мм

\*А

## БЕТОННЫЙ БАССЕЙН – ФОРСУНКИ ИЗ НЕРЖАВЕЮЩЕЙ СТАЛИ



### Регулируемая впускная донная форсунка



Наружная резьба 2". Изготовлена из нержавеющей стали AISI-316. Как для бетонных, так и для сборных бассейнов. Расход воды может регулироваться центральным винтом. Рекомендованный максимальный поток в соответствии со стандартом EN 13451-3 составляет 14 м³/ч.

\*A

Код	Стандартная упаковка	Стандартный вес, кг	Стандартный объем, м³	Цена, евро с НДС*
15839	1	0.9	0.002	258,04

### Форсунка для подключения водного пылесоса

Наружная резьба 1 1/2 ". Изготовлена из нержавеющей стали AISI-316. Подключение 05684.



Длина 50 мм  
Длина 50 мм с крышкой  
\*A

Код	Стандартная упаковка	Стандартный вес, кг	Стандартный объем, м³	Цена, евро с НДС*
16328	1	0.2	0.001	64,76
21644	1	0.3	0.001	151,17



### Регулируемая форсунка



Хромированная латунь, решетка из нержавеющей стали AISI-304.

Максимальный поток 21 м³/ч  
внутренняя резьба 2"  
Максимальный поток 40 м³/ч  
внутренняя резьба 3"  
\*A

Код	Стандартная упаковка	Стандартный вес, кг	Стандартный объем, м³	Цена, евро с НДС*
00312	12	7.0	0.013	55,06
00313	6	10.0	0.014	123,08



### Форсунка для подключения водного пылесоса с откидной крышкой



Хромированная латунь. Крышка из нержавеющей стали AISI-304. Подключение – 2" внутренняя резьба (требуется соединительная втулка 01392).

\*A

Код	Стандартная упаковка	Стандартный вес, кг	Стандартный объем, м³	Цена, евро с НДС*
00315	12	8.0	0.008	56,00



### Форсунка для подключения водного пылесоса с резьбовой крышкой



Хромированная латунь. 2" внутренняя резьба (требуется соединительная втулка 01395).

\*A

Код	Стандартная упаковка	Стандартный вес, кг	Стандартный объем, м³	Цена, евро с НДС*
00317	12	10.0	0.012	73,33

## БЕТОННЫЙ БАСЕЙН – ЗАКЛАДНЫЕ ЭЛЕМЕНТЫ

Новый ряд 300 мм закладных для 2" форсунок и моделей Multiflow. Легко могут быть обрезаны до необходимой длины в зависимости от толщины стенки бассейна. Сделаны из ABS-пластика. Имеют 2 отверстия для установки внутри стенки чаши.

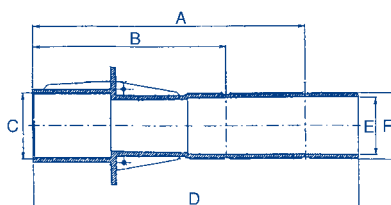


### Задняя наружная 2" резьба и внутренний диаметр 50 мм

	Код	Стандартная упаковка	Стандартный вес, кг	Стандартный объем, м³	Цена, евро с НДС*
2" внутренняя резьба спереди для 2" наружной резьбы форсунки	15658	15	4.3	0.040	9,33
Внутренний диаметр 59,3 мм для форсунки, устанавливаемой на клей в трубу диаметром 63 мм и давлением 6 бар, и прожектора MINI 33684 *A	15661	15	4.2	0.040	9,33

### Задний наружный диаметр 63 мм, внутренний диаметр 50 мм

	Код	Стандартная упаковка	Стандартный вес, кг	Стандартный объем, м³	Цена, евро с НДС*
2" внутренняя резьба спереди для 2" наружной резьбы форсунки	15659	15	4.2	0.040	8,97
Передний внутренний диаметр 59,3 мм для форсунки, устанавливаемой на клей в трубу диаметром 63 мм и давлением 6 бар, и прожектора MINI 33684 *A	15660	15	5.6	0.040	9,33



Размеры	Модели			
	15658	15661	15659	15660
A	250	250	250	250
B	175	175	175	175
C	2"	Ø59.3	2"	Ø59.3
D	300	300	300	300
E	Ø50	Ø50	Ø50	Ø50
F	2"	2"	Ø63	Ø63

### Закладные трубы из ПВХ

ПВХ серого цвета.

#### Длина 150 мм:

2" наружная резьба + внутренний Ø 50 мм.  
Внутренняя резьба 2"

00322	12	3.0	0.011	7,70
-------	----	-----	-------	------

#### Длина 300 мм:

2" внутреннее и наружное соединение

00323	6	3.0	0.011	14,39
-------	---	-----	-------	-------

2" наружное резьбовое соединение с трубой с внутренним диаметром 50 мм для прожектора 33684

00324	6	3.0	0.011	10,72
-------	---	-----	-------	-------

2" наружная резьба + внутренний диаметр 50 мм.  
Внутренняя резьба 1 1/2"

00325	6	3.0	0.011	12,67
-------	---	-----	-------	-------

2" наружная резьба + внутренний диаметр 50 мм.  
Диаметр 50 мм для впускных форсунок 00289, 07957, 00304, 00305 и 00306 \*A

00326	6	3.0	0.011	10,31
-------	---	-----	-------	-------



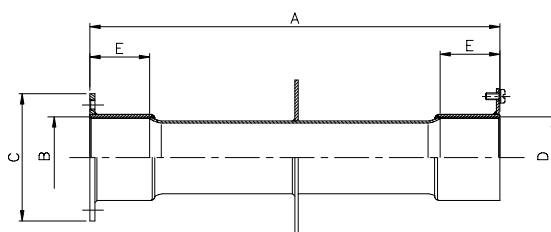
## БЕТОННЫЙ БАССЕЙН – ЗАКЛАДНЫЕ ЭЛЕМЕНТЫ

## Закладные трубы из нержавеющей стали



Изготовлены из нержавеющей стали AISI-304. С обоих концов наружная резьба 1 1/2". Заземление..

	Код	Стандартная упаковка	Стандартный вес, кг	Стандартный объем, м³	Цена, евро с НДС*
Длина 240 мм	00327	1	0.7	0.003	85,38
Длина 340 мм	00328	1	0.8	0.005	93,91



Размеры	Модели	
	00327	00328
A	240	340
B	1½"	1½"
C	74	74
D	1½"	1½"
E	35	35

## БЕТОННЫЙ БАССЕЙН – ЗИМНИЕ АКСЕССУАРЫ

## Зимние пробки



Для закрытия форсунок и предотвращения возможного замерзания.

	Код	Стандартная упаковка	Стандартный вес, кг	Стандартный объем, м³	Цена, евро с НДС*
Для 1 1/2" форсунок	<b>06211</b>	-	-	-	3,46
Для 2" форсунок	<b>06212</b>	-	-	-	4,99

## ПЛЕНОЧНЫЕ И СБОРНЫЕ БАССЕЙНЫ - СКИММЕРЫ 15 Л

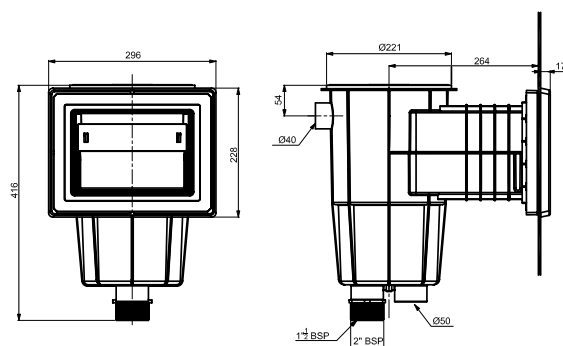
Все используемые части скиммера устойчивы к ультрафиолетовому излучению. Из белого ABS-пластика с шумопоглощающей створкой и расходорегулирующей пробкой. Патрубки подсоединения 1 1/2" внутренний – 2" наружный. Также поставляются скиммеры с внутренним подсоединением диаметром 50 мм. Подсоединение для перелива диаметром 40 мм. Рекомендуемая скорость потока: 5 м³/ч. Рекомендуется устанавливать 1 скиммер на каждые 25 м² водной поверхности. В наличии имеются две модели скиммеров: модель со вставками и модель PARKER, которая поставляется с самонарезающимися винтами.



## Скиммер со стандартным раструбом

Поставляется с клейкими прокладками, фланцами и набором винтов.

	Код	Стандартная упаковка	Стандартный вес, кг	Стандартный объем, м³	Цена, евро с НДС*
Круглая крышка	<b>01461</b>	1	4.0	0.059	140,34
Квадратная крышка	<b>01462</b>	1	4.2	0.059	139,50



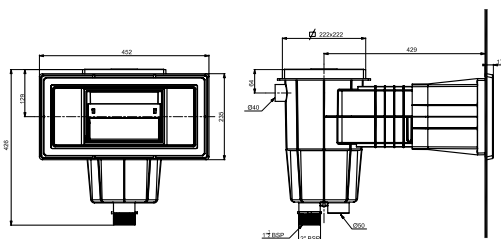
## ПЛЕНОЧНЫЕ И СБОРНЫЕ БАССЕЙНЫ - СКИММЕРЫ 15 Л

### Скиммер с широким раструбом

Поставляется с клейкими прокладками, фланцами и набором винтов.

	Код	Стандартная упаковка	Стандартный вес, кг	Стандартный объем, м³	Цена, евро с НДС*
Круглая крышка	01463	1	5.04	0.12	159,00
Квадратная крышка	01464	1	5.28	0.12	166,01

Дополнительный цвет



### Набор переходников для скиммера из нержавеющей стали

Для пленочных, сборных и панельных бассейнов. Включает: 2 прокладки, основание из нержавеющей стали AISI-316 и крепежные винты.

	Код	Стандартная упаковка	Стандартный вес, кг	Стандартный объем, м³	Цена, евро с НДС*
Для скиммера A-100, A-201 и A-202 (00254 и 07610)	07525	1	0.78	0.002	163,47
Для A-400 (код 07523)	07526	1	1.13	0.01	213,26

\*А

## ПЛЕНОЧНЫЕ И СБОРНЫЕ БАССЕЙНЫ – СКИММЕРЫ 17,5 Л

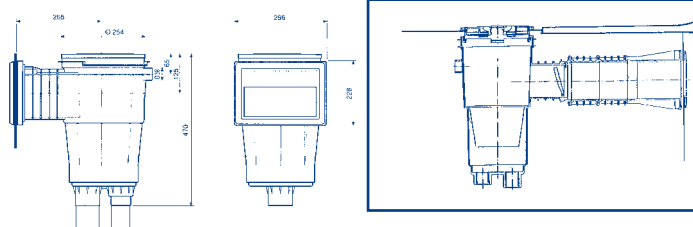
**Все используемые части скиммера** устойчивы к ультрафиолетовому излучению. Из белого ABS-пластика с шумопоглощающей створкой и расходорегулирующей пробкой. Патрубки подсоединения 1 1/2" внутренний – 2" наружный. Также поставляются скиммеры с внутренним подсоединением диаметром 50 мм. Подсоединение для перелива диаметром 40 мм. Рекомендуемая скорость потока: 7,5 м³/ч. Рекомендуется устанавливать 1 скиммер на каждые 25 м² водной поверхности. В наличии имеются две модели скиммеров: модель со вставками и модель PARKER, которая поставляется с самонарезающимися винтами.

### Скиммер со стандартным раструбом

Поставляется с прокладками, фланцами и набором винтов.

	Код	Стандартная упаковка	Стандартный вес, кг	Стандартный объем, м³	Цена, евро с НДС*
Круглая крышка	05284	1	5.30	0.062	167,11
Квадратная крышка	11309	1	5.30	0.062	164,87
С квадратной крышкой для моделей PARKER	11315	1	5.30	0.062	159,93

\*А



17,5 л скиммеры могут поставляться с удлинениями, значительно большими указанных выше. Это может быть особенно интересно, когда используются облицовочные камни шире, чем обычные.

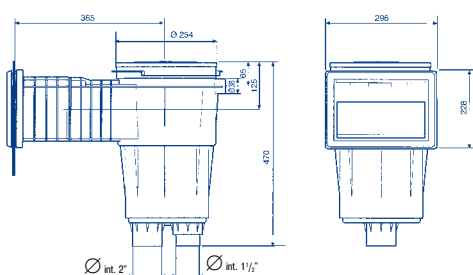
## ПЛЕНОЧНЫЕ И СБОРНЫЕ БАССЕЙНЫ – СКИММЕРЫ 17,5 Л



Поставляется с прокладками, фланцами и набором винтов.

Круглая крышка **05285**  
 Квадратная крышка **11310**  
 С квадратной крышкой для моделей PARKER **11316**  
 \*А

Код	Стандартная упаковка	Стандартный вес, кг	Стандартный объем, м³	Цена, евро с НДС*
05285	1	5.90	0.077	183,17
11310	1	5.90	0.077	176,68
11316	1	5.90	0.077	174,02

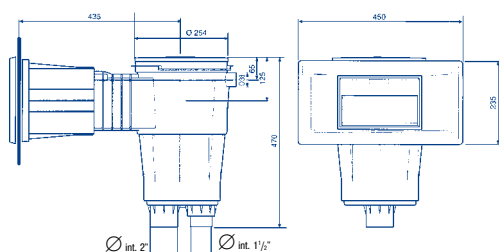


### Скиммер с широким раструбом

Поставляется с прокладками, фланцами и набором винтов.

Круглая крышка **05286**  
 Квадратная крышка **11311**  
 С квадратной крышкой для моделей PARKER **11317**  
 \*А

Код	Стандартная упаковка	Стандартный вес, кг	Стандартный объем, м³	Цена, евро с НДС*
05286	1	6.50	0.135	180,81
11311	1	6.52	0.135	183,58
11317	1	6.52	0.135	172,61



## ПЛЕНОЧНЫЕ И СБОРНЫЕ БАСЕЙНЫ – СКИММЕРЫ 17,5 Л

### Скиммер NORM



Новый ассортимент скиммеров в соответствии со стандартом EN-13451-1 и EN-13451-3 подходит для установки в общественных и частных бассейнах. Изготовлены из белого ABS-пластика с защитой от УФ-излучения, поставляются с заслонкой водослива, регулятором расхода, регулятором положения по высоте и ловушкой для листьев. Впускной патрубок 495 мм x 80 мм. Рекомендуется устанавливать по крайней мере один скиммер на каждые 25 м площади поверхности при максимальной скорости потока 7,5 м/час. Для соединений менее 1" 1/2 и 2", а также соединения перелива воды 40 мм.

	Код	Стандартная упаковка	Стандартный вес, кг	Стандартный объем, м³	Цена, евро с НДС*
Для сборных бассейнов с вставками	<b>56176</b>	1	5.61	0.182	214,82
Для сборных бассейнов без вставок	<b>56299</b>	1	5.61	0.182	190,17

\*А

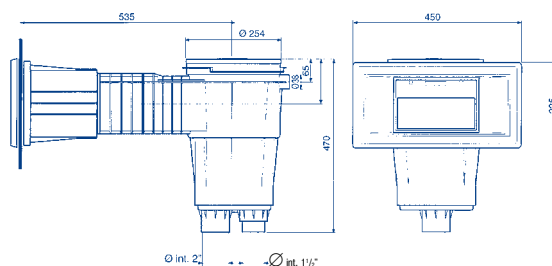
### Скиммер с широким удлиненным раструбом



Поставляется с прокладками, фланцами и набором винтов.

	Код	Стандартная упаковка	Стандартный вес, кг	Стандартный объем, м³	Цена, евро с НДС*
Круглая крышка	<b>07830</b>	1	7.08	0.161	199,57
Квадратная крышка	<b>11313</b>	1	7.00	0.161	202,39

\*А



**Все донные сливы**, изготовленные из пластика, оснащены решетками, устойчивыми к ультрафиолетовому излучению.

В соответствии со стандартами EN 13451-1 для общественных бассейнов необходимо:

- скорость течения воды 0,5 м/сек
- максимальная скорость всасывания 1,5 м/сек
- минимальное расстояние между сливами: >2 м

## ПЛЕНОЧНЫЕ И СБОРНЫЕ БАССЕЙНЫ — ДОННЫЕ СЛИВЫ

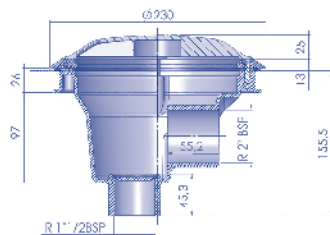
### Слив Mini



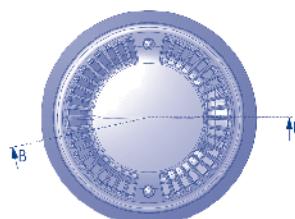
Боковое подсоединение с 2" внутренней резьбой. Изготовлен из белого ABS-пластика с фланцевым креплением решетки. Скорость на всасывании 0,5 м/сек, максимальная скорость потока 11 м³/час. Донное подсоединение с заглушкой, возможно подсоединение гидростатического предохранительного клапана и дренажной трубы. Отверстия < 8 мм. Шурупы с резьбой M5 и медные вкладыши скрепляют фланцы и решетку. Могут использоваться в бетонных гидромассажных ваннах и как боковой забор воды.

Слив Mini  
\*A

Код	Стандартная упаковка	Стандартный вес, кг	Стандартный объем, м³	Цена, евро с НДС*
27814	1	2.64	0.013	44,73



В-В сечение



вид в плане

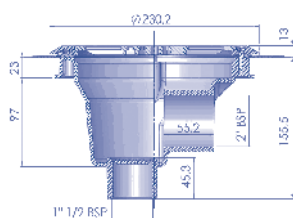


### Круглый донный слив диаметром 200 мм с плоской решеткой

Изготовлен из ABS-пластика. Боковое подсоединение 2" и донное подсоединение 1 1/2" со штампованным вкладышем. Нижний выпуск заблокирован штампованным вкладышем, который снимается при необходимости. Можно подсоединить дренажную трубу (21581). Максимальный поток 13 м³/час.

\*A

Код	Стандартная упаковка	Стандартный вес, кг	Стандартный объем, м³	Цена, евро с НДС*
27838	1	3.391	0.028	50,55



В-В сечение



вид в плане



### Слив диаметром 290 мм для пленочных бассейнов

Специально создан для пленочных бассейнов, полностью изготовлен из белого ABS-пластика, с прокладками и винтами из нержавеющей стали. 2" боковые соединения, которые можно закрыть для проведения испытания давлением. 1 1/2" донное соединение с пробкой для подключения гидростатического редукционного вентиля (00277) и дренажной трубы (21581). Скорость всасывания 0,5 м/с. Рекомендуемая максимальная скорость потока: 13 м³/ч. Для полного дренажа устанавливается вровень с полом бассейна.

Модель PARKER  
(с самонарезающими шурупами)  
\*A

Код	Стандартная упаковка	Стандартный вес, кг	Стандартный объем, м³	Цена, евро с НДС*
00270	4	5.71	0.044	61,37
07880	4	5.71	0.044	64,20

## ПЛЕНОЧНЫЕ И СБОРНЫЕ БАССЕЙНЫ – ДОННЫЕ СЛИВЫ



### Слив диаметром 210 мм с решеткой из ABS-пластика



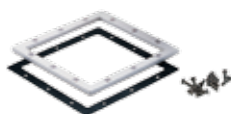
2" боковое соединение. Корпус и решетка из белого ABS-пластика, с самоклеящимися прокладками, фланцем и винтами. Максимальная скорость потока: 13 м³/ч.

Дополнительный цвет  
\*A

Код	Стандартная упаковка	Стандартный вес, кг	Стандартный объем, м³	Цена, евро с НДС*
00271	4	4.0	0.028	52,46



### Квадратный слив размером 210 мм x 210 мм с решеткой из ABS-пластика



2" боковое соединение. Корпус и решетка из белого ABS-пластика, с самоклеящимися прокладками, фланцем и винтами. Максимальная скорость потока: 13 м³/ч.

\*A

Код	Стандартная упаковка	Стандартный вес, кг	Стандартный объем, м³	Цена, евро с НДС*
00273	4	5.5	0.043	69,40

### Слив с решеткой из нержавеющей стали



Выпуск с внутренним диаметром 50 мм и внешним диаметром 63 мм. Корпус из белого ABS-пластика с решеткой из нержавеющей стали. С прокладками, фланцем и винтами. Максимальная скорость потока: 7 м³/ч.

\*A

Код	Стандартная упаковка	Стандартный вес, кг	Стандартный объем, м³	Цена, евро с НДС*
00274	4	4.0	0.023	53,10



### Круглый слив 2" из нержавеющей стали AISI-316



Боковой впуск 2" из нержавеющей стали AISI-316, решетка крепится винтами. С прокладками, фланцем и крепежными винтами. Максимальная рекомендуемая скорость потока: 13 м³/ч.

Боковое соединение 2",  
донное соединение 1 1/2"  
Боковое соединение 2"  
\*A

Код	Стандартная упаковка	Стандартный вес, кг	Стандартный объем, м³	Цена, евро с НДС*
26197	1	4.23	0.04	655,14
00275	1	2.27	0.02	383,83



### Набор переходников для слива



Для слива 00269. Включает: прокладки, фланец и винты. Рама из нержавеющей стали AISI-316..

\*A

Код	Стандартная упаковка	Стандартный вес, кг	Стандартный объем, м³	Цена, евро с НДС*
00276	40	9.7	0.01	48,30

## ПЛЕНОЧНЫЕ И СБОРНЫЕ БАССЕЙНЫ – ДОННЫЕ СЛИВЫ

### Донный слив из полиэстера и стеклопластика – 355 мм x 355 мм



Изготовлен полиэстера, усиленного стеклопластиком. Отделка гелькоутом. Поставляется с уплотнениями, фланцем и винтами. Отверстия решетки < 8 мм. Выпускной патрубок должен быть приклеен. Дополнительный клапан с постоянным расходом.



Дополнительно: использование стандарта по размерам США

Код	Стандартная упаковка	Стандартный вес, кг	Стандартный объем, м³	Цена, евро с НДС*	
AISI-316.					
Поток					
16 м³/ч	20074	1	6.5	0.047	766,30
22 м³/ч	20075	1	6.5	0.047	777,11
33 м³/ч	20290	1	6.5	0.047	819,20

Максимальная рекомендуемая скорость потока: 33,5 м³/ч (0,5 м/с).  
Рекомендуемая скорость потока: 20 м³/ч (0,3 м/с).

Решетка из ABS-пластика с защитой от УФ-излучения.

<b>Выпускное соединение</b>	<b>Решетка</b>	<b>Поток</b>					
Ø 75 мм	Пластик	18 м³/ч	<b>22416</b>	1	6.5	0.047	483,52
Ø 90 мм	Пластик	27 м³/ч	<b>22417</b>	1	6.5	0.047	488,81
Ø 110 мм	Пластик	42 м³/ч	<b>22418</b>	1	6.5	0.047	505,25
Ø 125 мм	Пластик	45 м³/ч	<b>22419</b>	1	6.5	0.047	524,54

Максимальная рекомендуемая скорость потока: 45 м³/ч (0,5 м/с).  
Рекомендуемая скорость потока: 27 м³/ч (0,3 м/с).

### Донный слив из полиэстера и стеклопластика – 515 мм x 515 мм



Окрашенная поверхность гелькоутом. Решетка из нержавеющей стали AISI-316. Поставляется с уплотнениями, фланцем и винтами. Отверстия решетки < 8 мм. Выпускной патрубок должен быть приклеен. Рекомендуемая скорость потока: 62 м³/ч (0,3 м/с). Максимальная рекомендуемая скорость потока: 103 м³/ч (0,5 м/с). Дополнительный клапан с постоянным расходом.



Код		Стандартная упаковка	Стандартный вес, кг	Стандартный объем, м³	Цена, евро с НДС*	
AISI-316.						
Поток						
6	42 м³/ч	20076	1	1.4	0.132	1084,80
6	51 м³/ч	20077	1	1.4	0.132	1091,70
6	66 м³/ч	20078	1	1.4	0.132	1109,46
6	95 м³/ч	20079	1	1.4	0.132	1129,43
6	103 м³/ч	20291	1	1.4	0.132	1181,94

Решетка из ABS-пластика с защитой от УФ-излучения.

<b>Выпускное соединение</b>	<b>Решетка</b>	<b>Поток</b>					
Ø 110 мм	Пластик	42 м³/ч	<b>28722</b>	1	1.4	0.132	1002,53
Ø 125 мм	Пластик	51 м³/ч	<b>28723</b>	1	1.4	0.132	1006,20
Ø 140 мм	Пластик	66 м³/ч	<b>28724</b>	1	1.4	0.132	1019,07
Ø 160 мм	Пластик	95 м³/ч	<b>28725</b>	1	1.4	0.132	1036,44
Ø 200 мм	Пластик	103 м³/ч	<b>28726</b>	1	1.4	0.132	1086,80

\*А

## ПЛЕНОЧНЫЕ И СБОРНЫЕ БАСЕЙНЫ – АКСЕССУАРЫ ДЛЯ ДОННЫХ СЛИВОВ



### Гидростатический клапан

Для снижения давления грунтовых вод на чашу бассейна. Рекомендуется, чтобы гидростатический клапан и дренажная труба были подсоединены к донному сливу.

Гидростатический клапан устанавливается в дно донного слива. Изготовлен из белого ABS-пластика с шурупами и пружинами из нержавеющей стали. Наружная резьба 1 1/2".



Код	Стандартная упаковка	Стандартный вес, кг	Стандартный объем, м³	Цена, евро с НДС*
00277	4	1.0	0.003	8,52

\*А



### Дренажная труба

1 1/2" BSP резьба для 00270, 07880, 27838, 26197 и 27125 донных сливов. Из ABS-пластика.



Код	Стандартная упаковка	Стандартный вес, кг	Стандартный объем, м³	Цена, евро с НДС*
21581	24	3.54	0.021	8,80

\*А

Регулятор уровня воды

Изготовлен из ABS-пластика. С отверстием для воды сбоку или на дне. Штампованные выпуски. Регулируемые высота и уровень крышки. Совместим с любым типом скиммера.



Код	Стандартная упаковка	Стандартный вес, кг	Стандартный объем, м³	Цена, евро с НДС*
15862	1	2.0	0.016	82,11

\*А

## ПЛЕНОЧНЫЕ И СБОРНЫЕ БАСЕЙНЫ – ФОРСУНКИ ИЗ ABS-ПЛАСТИКА

### СИСТЕМА MULTIFLOW

Конструкция форсунок со штампованными вкладышами 14, 20 и 25 мм позволяет в процессе установки выбрать требуемый поток при помощи специального инструмента.

Рекомендуемая максимальная скорость потока 4 м/сек в соответствии со стандартом EN 13451-1..

Производительность: Ø 14 мм = 2.2 м³/ч, Ø 20 мм = 4.5 м³/ч, Ø 25 мм = 7 м³/ч



### Выпускная форсунка Multiflow с резьбой для пленочных бассейнов

Наружная резьба 2", устанавливается на клей в трубу диаметром 50 мм. Для пленочных бассейнов. Изготовлена из белого ABS-пластика. Рекомендуется устанавливать с закладными элементами 15662 или 15663.



Код	Стандартная упаковка	Стандартный вес, кг	Стандартный объем, м³	Цена, евро с НДС*
00330	12	4.5	0.020	30,03

\*А

## ПЛЕНОЧНЫЕ И СБОРНЫЕ БАССЕЙНЫ – ФОРСУНКИ ИЗ ABS-ПЛАСТИКА

### Выпускная форсунка Multiflow с резьбой для пленочных бассейнов, модель PARKER

Наружная резьба 2", устанавливается на клей в трубу диаметром 50 мм. Для пленочных бассейнов. Изготовлена из белого ABS-пластика. С прокладками и самонарезающимися винтами. Рекомендуется устанавливать с закладными элементами 15664 или 15665.

Дополнительный цвет

\*A

Код	Стандартная упаковка	Стандартный вес, кг	Стандартный объем, м³	Цена, евро с НДС*
06498	20	4.72	0.021	15,28

### Выпускная форсунка с резьбой для сборных бассейнов

Наружная резьба 2", устанавливается на клей в трубу диаметром 50 мм. Изготовлена из белого ABS-пластика.

\*A

Код	Стандартная упаковка	Стандартный вес, кг	Стандартный объем, м³	Цена, евро с НДС*
00334	24	4.61	0.020	17,67

### Выпускная форсунка Multiflow с резьбой для сборных бассейнов

2" наружная резьба, 1 1/2" внутренняя резьба. Из белого ABS-пластика, с прокладками. Отверстия в решетках не более 8 мм в соответствии с EN 13451-1.

\*A

Код	Стандартная упаковка	Стандартный вес, кг	Стандартный объем, м³	Цена, евро с НДС*
06481	30	5.1	0.021	11,54

### Впускная форсунка Multiflow для сборных бассейнов

Форсунка, специально спроектированная для установки в сборных бассейнах. Устанавливается на клей в трубу диаметром 50 мм. Изготовлена из ABS-пластика. В комплект поставки входят уплотнители

\*A

Код	Стандартная упаковка	Стандартный вес, кг	Стандартный объем, м³	Цена, евро с НДС*
33091	8	3.35	0.021	23,02

### Регулируемая выпускная форсунка

С прокладками, фланцами и винтами. 3 регулируемых положения (100 %, 65 % и 35 %). Производительность: 13,5 м³/ч. Внешнее соединение диаметром 63 мм.

\*A

Код	Стандартная упаковка	Стандартный вес, кг	Стандартный объем, м³	Цена, евро с НДС*
15864	12	4.2	0.02	32,08

## ПЛЕНОЧНЫЕ И СБОРНЫЕ БАССЕЙНЫ – ФОРСУНКИ ИЗ ABS-ПЛАСТИКА



### Донная выпускная форсунка



Для выпуска воды. С прокладками, фланцами и винтами. Регулирование потока. Максимальная производительность: 12 м³/ч.

2" наружная резьба  
и внутренний диаметр 50 мм  
Внешний диаметр 63 мм PN6,  
внутренний диаметр 50 мм  
\*А

Код	Стандартная упаковка	Стандартный вес, кг	Стандартный объем, м³	Цена, евро с НДС*
00340	12	5.4	0.020	30,08
20139	12	5.4	0.021	34,46



### Регулируемая форсунка BCN 03 для пленочных бассейнов



Регулируемая донная форсунка для пленочных бассейнов. Части, подлежащие склеиванию, выполнены из ПВХ, фланец и кольцо – из ABS-пластика и внутренние компоненты из ABS-пластика и POM. Форсунка устанавливается после бетонирования дна и обрезания закладных труб. Форсунка может регулироваться в пределах 4° для выравнивания с поверхностью пола. Шарик насадки и закладная труба значительно упрощают установку. Рекомендуется устанавливать форсунки на закладную трубу (43590).

Металлические вставки, фланец ABS  
Саморезы, фланец ABS  
Металлические вставки, фланец нерж. сталь  
Саморезы, фланец нерж. сталь  
\*А

Код	Стандартная упаковка	Стандартный вес, кг	Стандартный объем, м³	Цена, евро с НДС*
43586	12	2.04	0.033	37,87
43587	12	2.04	0.033	31,84
43588	12	2.04	0.033	74,45
43589	12	2.04	0.033	67,93



### Закладная труба диаметром 90 мм регулируемая по длине



ПВХ пластиковая закладная труба. Зона резания 120 мм для крепления к стене или дну бассейна. Предпочтительны соединения диаметром 63 или 75 мм.

Закладная труба  
диаметром 90 мм / 63 – 75 мм  
\*А

Код	Стандартная упаковка	Стандартный вес, кг	Стандартный объем, м³	Цена, евро с НДС*
43590	9	7.3	0.033	25,06

Для форсунок:  
Net'N'Clean: 43584 – 43585  
BCN 03: 43586 – 43587 – 43588 – 43589  
Впускная / всасывающая форсунка для больших потоков: 41518 – 41519 – 41520 – 41521



### 3" регулируемая напольная форсунка



Изготовлена из белого ABS-пластика. С прокладками, фланцами и винтами. Поток регулируется вращением решетки. Площадь всасывающей поверхности: 0,015 м². Производительность: 20 м³/ч (0,4 м/с). Максимальная рекомендуемая производительность: 26 м³/ч (0,5 м/с).

Решетка из нержавеющей стали AISI-304  
Решетка из белого ABS-пластика  
\*А

Код	Стандартная упаковка	Стандартный вес, кг	Стандартный объем, м³	Цена, евро с НДС*
08316	2	2.65	0.047	155,11
11795	2	2.65	0.047	92,22

## ПЛЕНОЧНЫЕ И СБОРНЫЕ БАСЕЙНЫ – ФОРСУНКИ ИЗ ABS-ПЛАСТИКА



### Донная форсунка BCN 03



Регулируемая донная форсунка для пленочных бассейнов. Для приклеивания к трубе PN6 или PN10. Изготовлена из белого ABS-пластика. С саморезами или металлическими вставками. С фланцами из пластика или нержавеющей стали в зависимости от модели. Максимальная рекомендуемая производительность: 9,5 м³/ч.

	Код	Стандартная упаковка	Стандартный вес, кг	Стандартный объем, м³	Цена, евро с НДС*
Пластиковый фланец с саморезами PN6	28230	12	3.25	0.031	30,81
Пластиковый фланец с металлическими вставками PN6	28231	12	3.55	0.031	39,09
Фланец из нержавеющей стали с саморезами PN10	28501	12	4.24	0.031	54,71
Фланец из нерж. стали с металлическими вставками PN10	28502	12	4.54	0.031	67,76

\*А



### Всасывающая форсунка для пленочного бассейна



2" наружная резьба и внутренний диаметр 50 мм. Из белого ABS-пластика, с крышкой, прокладками и винтами. Рекомендуется для установки с закладной трубой 15663.

Код	Стандартная упаковка	Стандартный вес, кг	Стандартный объем, м³	Цена, евро с НДС*
00332	12	4.22	0.020	28,23

\*А

### Всасывающая форсунка для сборных бассейнов



2" наружная резьба, внутренний диаметр 50 мм. Из белого ABS-пластика. Резьба на крышке 1 1/2".

Код	Стандартная упаковка	Стандартный вес, кг	Стандартный объем, м³	Цена, евро с НДС*
00336	24	4.13	0.020	13,73

\*А



### Впускная / всасывающая форсунка для больших потоков



Впускные форсунки для больших потоков могут также использоваться как всасывающие форсунки. В соответствии со стандартом EN 13451-1 скорость возврата 30 м³/ч не должна превышать 4 м/с. В соответствии со стандартом EN 13451-1 скорость потока всасывания при 5 м³/ч не должна превышать 0,5 м/с. Корпус из ПВХ. Соединение с трубами диаметром 75 или 90 мм. Форсунка может быть установлена в закладную трубу 43590. Доступны 3 модели для бетонных, сборных и панельных бассейнов. Решетки могут быть повернуты в любом направлении.

	Код	Стандартная упаковка	Стандартный вес, кг	Стандартный объем, м³	Цена, евро с НДС*
Для панельных бассейнов	41518	10	5.50	0.021	56,56
Для сборных бассейнов	41521	12	4.20	0.021	51,94

\*А

### Комплект форсунок для гидромассажа



Состоит из возвратного впуска и закладной трубки, оснащенных воздухозаборником и соплом Вентури. Доступно два размера для длины закладных трубок. 50 мм водопроводная трубка и 20 мм всасывающая трубка воздухопровода.

	Код	Стандартная упаковка	Стандартный вес, кг	Стандартный объем, м³	Цена, евро с НДС*
<b>Гидромассажный комплект для сборных бассейнов из полиэстера:</b>					
Длина закладной трубы 190 мм	32114	12	3.5	0.021	46,10
Длина закладной трубы 275 мм	32384	10	3.4	0.021	49,26
<b>Гидромассажный комплект для сборных и пленочных бассейнов:</b>					
Длина закладной трубы 190 мм	32115	12	3.5	0.021	51,21
Длина закладной трубы 275 мм	32385	8	3.5	0.021	54,18

\*А

## ПЛЕНОЧНЫЕ И СБОРНЫЕ БАСЕЙНЫ - ФОРСУНКИ ИЗ НЕРЖАВЕЮЩЕЙ СТАЛИ

### Выпускная форсунка для пленочного бассейна



1 1/2" наружная резьба. Из нержавеющей стали AISI-316. Шарик диаметром 20 мм. С прокладками и винтами. Рекомендуемая производительность: 4.5 м³/ч.

\*A

Код	Стандартная упаковка	Стандартный вес, кг	Стандартный объем, м³	Цена, евро с НДС*
16327	1	0.5	0.001	120,72

### Адаптер закладной трубы



1 1/2" наружная резьба. Из нержавеющей стали AISI-316. Для конвертирования закладной трубы к пленочному бассейну. Для использования с форсункой из нержавеющей стали 16331.

\*A

Код	Стандартная упаковка	Стандартный вес, кг	Стандартный объем, м³	Цена, евро с НДС*
26171	1	0.2	0.001	83,25

### Выпускная форсунка для пленочного бассейна



Из нержавеющей стали AISI-316. Может быть использована с закладными трубами 0034, 00345 и панельным адаптером 26171. Поставляется с прокладками и винтами. Шарик диаметром 20 мм заблокирован винтами. Рекомендуемая скорость потока: 4.5 м³/ч.

\*A

Код	Стандартная упаковка	Стандартный вес, кг	Стандартный объем, м³	Цена, евро с НДС*
16331	1	0.3	0.001	64,03



### Регулируемая напольная выпускная форсунка



2" наружная резьба. Из нержавеющей стали AISI-316. Может устанавливаться как в бетонных, так и в пленочных бассейнах. Поток воды регулируется центральным винтом. Максимальная рекомендуемая производительность: 14 м³/ч в соответствии со стандартом EN 13451-1.

\*A

Код	Стандартная упаковка	Стандартный вес, кг	Стандартный объем, м³	Цена, евро с НДС*
15839	1	0.9	0.002	258,04



### Всасывающая форсунка для пленочных переливных бассейнов



Корпус из ПВХ, фланец из полиакриламида и винты из нержавеющей стали. Всасывающий поток 7 м³/ч при максимальной скорости потока 0,5 м/с в соответствии со стандартом EN 13451-1. соединение с трубой диаметром 75 или 90 мм. Двойная прокладка.

\*A

Код	Стандартная упаковка	Стандартный вес, кг	Стандартный объем, м³	Цена, евро с НДС*
41519	12	4.83	0.021	67,80

### Всасывающая форсунка для пленочного бассейна



Из нержавеющей стали AISI-316, с прокладками, фланцем и винтами. С 1 1/2" BSP наружной резьбой.

\*A

Код	Стандартная упаковка	Стандартный вес, кг	Стандартный объем, м³	Цена, евро с НДС*
16330	1	0.5	0.001	114,82

## ПЛЕНОЧНЫЕ И СБОРНЫЕ БАССЕЙНЫ – ЗАКЛАДНЫЕ ЭЛЕМЕНТЫ

Новый ряд 300 мм закладных для 2" форсунок и моделей Multiflow. Легко могут быть обрезаны до необходимой длины в зависимости от толщины стенки бассейна. Сделаны из ABS-пластика. Имеют 2 отверстия для установки внутри стенки чаши. Передняя часть закладной трубы имеет выемку, то есть форсунка устанавливается вровень со стеной и видимой остается только лицевая часть форсунки.



### Задняя наружная 2" резьба и внутренний диаметр 50 мм

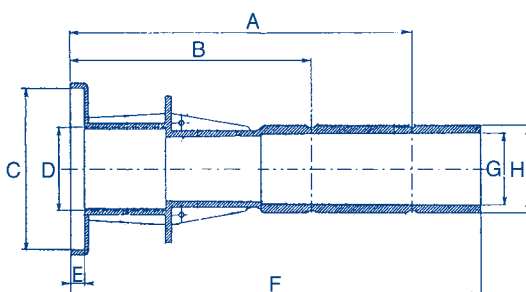
	Код	Стандартная упаковка	Стандартный вес, кг	Стандартный объем, м³	Цена, евро с НДС*
2" внутренняя резьба спереди для 2" наружной резьбы форсунки	15663	12	4.0	0.040	8,75
2" внутренняя резьба спереди только для форсунки 06498	15664	14	4.2	0.040	8,76

\*А

### Задний наружный диаметр 63 мм и внутренний диаметр 50 мм

	Код	Стандартная упаковка	Стандартный вес, кг	Стандартный объем, м³	Цена, евро с НДС*
2" внутренняя резьба спереди для 2" наружной резьбы форсунки	15662	12	5.0	0.040	8,97
2" внутренняя резьба спереди только для форсунки 06498	15665	14	5.4	0.040	8,97

\*А



Размеры	Модели			
	15663	15664	15662	15665
A	250	250	250	250
B	175	175	175	175
C	Ø118.5	Ø84	Ø118.5	Ø84
D	2"	2"	2"	2"
E	10	24	10	24
F	300	300	300	300
G	Ø50	Ø50	Ø50	Ø50
H	2"	2"	Ø63	Ø63

### ПВХ закладные трубы

ПВХ серого цвета.

**Длина 150 мм:**

2" наружная резьба + внутренний диаметр 50 мм.  
Внутренняя резьба 2"

00322	12	3.0	0.011	7,70
-------	----	-----	-------	------

**Длина 300 мм:**

2" внутренняя и наружная резьба

00323	6	3.0	0.011	14,39
-------	---	-----	-------	-------

2" наружное резьбовое соединение и внутреннее  
Соединение с прожектором MINI 33684

00324	6	3.0	0.011	10,72
-------	---	-----	-------	-------

2" наружная резьба + внутренний диаметр 50 мм.  
Внутренняя резьба 1 1/2"

00325	6	3.0	0.011	12,67
-------	---	-----	-------	-------

2" наружная резьба + внутренний диаметр 50 мм.  
Внутренний диаметр 50 мм специально для впускных форсунок 00289, 07957, 00304, 00305 и 00306.

\*А



## ПЛЕНОЧНЫЕ И СБОРНЫЕ БАССЕЙНЫ – ЗАКЛАДНЫЕ ЭЛЕМЕНТЫ

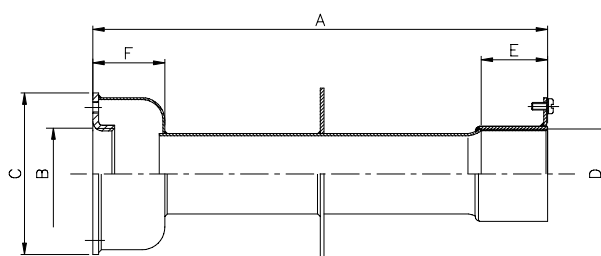
### Закладные трубы из нержавеющей стали

Из нержавеющей стали AISI-304. Оба конца с внутренней резьбой 1 1/2". Заземление. Для выпускной форсунки 16331.



Длина 240 мм  
Длина 340 мм  
\*А

Код	Стандартная упаковка	Стандартный вес, кг	Стандартный объем, м³	Цена, евро с НДС*
00344	1	0.7	0.003	126,00
00345	1	0.9	0.005	139,70



Размеры	Модели	
	00344	00345
A	240	340
B	1 1/2"	1 1/2"
C	85	85
D	1 1/2"	1 1/2"
E	35	35
F	38	38

### Комплект для оснастки бассейна

Комплект содержит:

2 скиммера/3 многопоточных возвратных впуска/1 входной патрубок/1 донный слив с круглой решеткой.

	Код	Стандартная упаковка	Стандартный вес, кг	Стандартный объем, м³	Цена, евро с НДС*
Комплект для бетонных бассейнов	56301	1	-	-	144,02
Комплект для пленочных бассейнов	58930	1	-	-	377,63

\*А

#### Комплект для бетонных бассейнов

Содержит следующие изделия:



00249  
2x



01467  
1x



24413  
3x



24415  
1x

#### Комплект для пленочных бассейнов

Содержит следующие изделия:



01464  
2x



27838  
1x



00330  
3x



00332  
1x